

prix



Tolbags pré-pesagem e suspenso

Sistemas de pesagem e enchimento de Big-Bags.

O Tolbag é utilizado para pesagem e enchimento de produtos granulados diretamente em sacos do tipo Big-Bag de até 1200 kg. Existem duas formas diferentes de efetuar a pesagem do produto. Pode ser feita diretamente na caçamba de pesagem, por pré-pesagem ou no próprio Big-Bag, de forma suspensa.

No Tolbag pré-pesagem, como a dosagem é realizada em uma caçamba, permite o aumento do número de big-bags enchidos por hora, pois o tempo usado para dosagem na caçamba é também utilizado para retirada e colocação do Big-Bag na posição de enchimento.

Tolbag pré-pesagem batelada única

Destina-se à pesagem e ensacamento de produtos granulados, onde não há limitação do espaço vertical. Para enchimento de um Big-Bag, uma única batelada é suficiente.

Adequado para Big-Bags de diversos formatos com as dimensões de 900 a 1100 mm de largura por 1400 a 1500 mm de altura.

Exemplo: é necessária uma única batelada para encher um big-bag de 1200 kg com açúcar cristal.

Esta versão apresenta uma produtividade superior em relação à pesagem por bateladas.

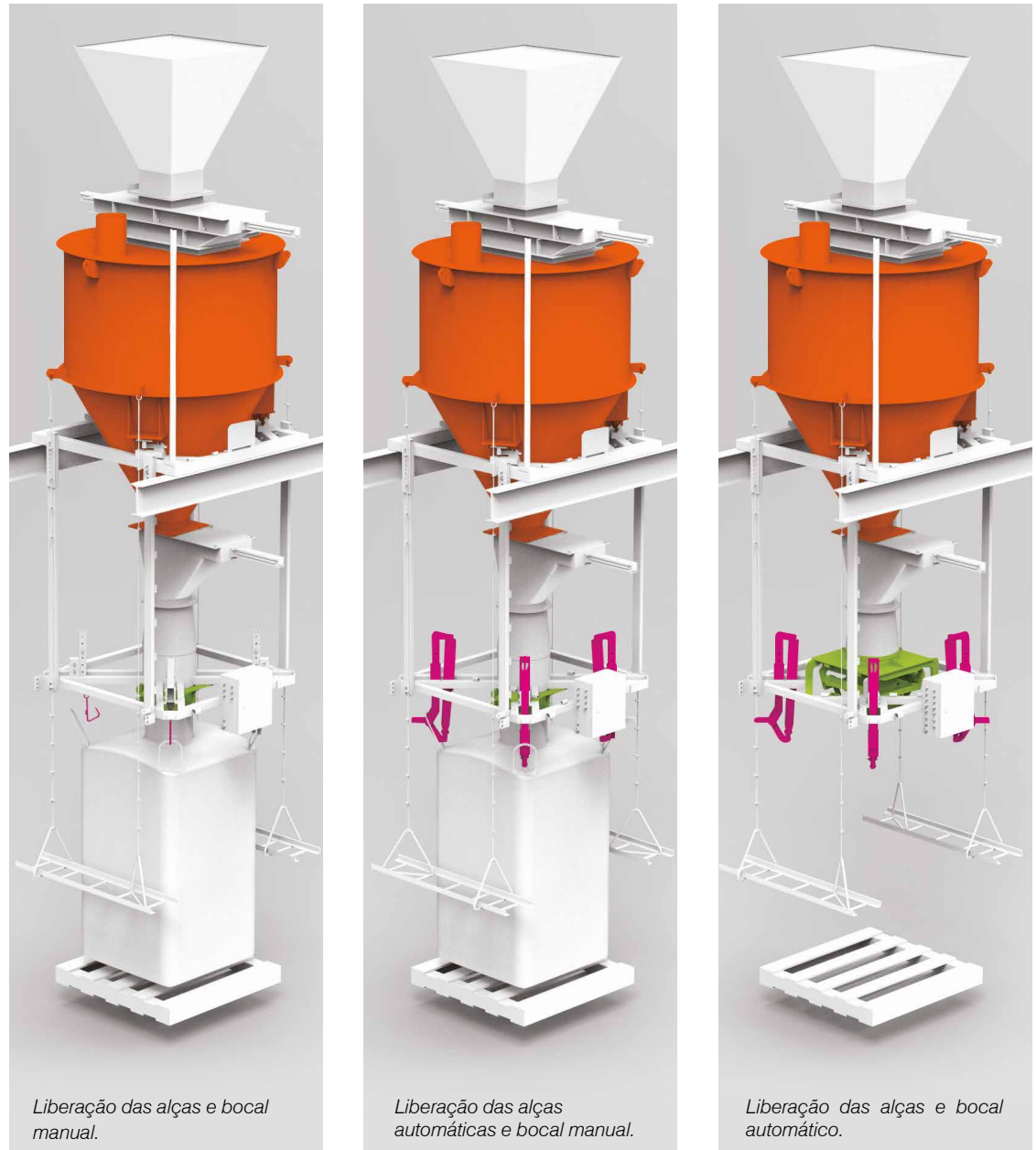
O Tolbag pré-pesagem foi projetado para produtos com bom escoamento. Exemplos: açúcar, grãos, pellets de plástico etc.

Tolbag pré-pesagem por bateladas

Destina-se à pesagem e ensacamento de produtos granulados, onde há limitação do espaço vertical. Como são necessárias 3 ou mais bateladas para enchimento de um Big-Bag, a caçamba de dosagem tem volume menor quando comparado ao de batelada única.

Adequado para Big-Bags de diversos formatos com as dimensões de 900 a 1100 mm de largura por 1400 a 1500 mm de altura.

Exemplo: são necessárias 3 bateladas para encher um Big-Bag de 1200 kg com açúcar cristal.



CAPACIDADES DE ENCHIMENTO

Considerando o processo de pesagem e enchimento de Big-Bag de 1200 kg de açúcar.

- Tolbag pré-pesagem por bateladas: 30 a 35 Big-Bags/hora;
- Tolbag pré-pesagem por batelada única: 40 a 50 Big-Bags/hora;
- Tolbag suspenso: 30 a 40 Big-Bags/hora;

Estas produções são apenas estimativas, desprezando a diminuição de produtividade do operador durante as trocas dos Big-Bags, vazão de alimentação constante, além das variações do produto, como granulometria, umidade, densidade e variações comportamentais do produto.

Tolbag suspenso

Nesta versão, o Big-Bag fica suspenso nos ganchos, sustentados através de 4 cilindros pneumáticos. Não existe caçamba de pré-pesagem e a dosagem e enchimento do produto é feito diretamente no Big-Bag.

Adequado para Big-Bags de diversos formatos com as dimensões de 900 a 1100 mm de largura por 1400 a 1500 mm de altura.

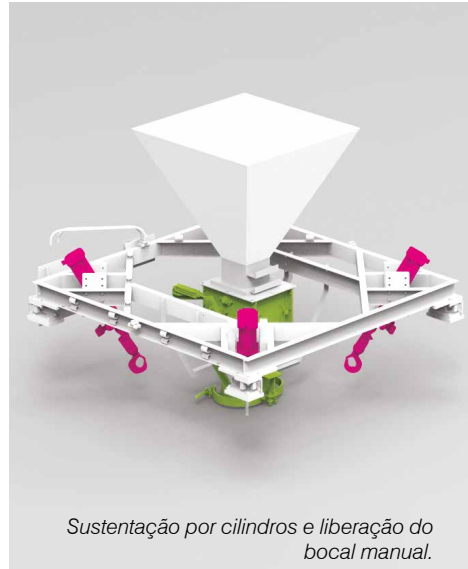
Para produtos que necessitem ser compactados no processo de enchimento.



Sustentação por cilindros e liberação do bocal automático.

A acomodação do produto é feita de forma automática através de choques pré-programados do Big-Bag contra o piso ou palete durante o processo de enchimento e pesagem.

A forma de retirada dos Big-Bags pode ser feita através de carrinho transportador sobre trilhos (opcional), empilhadeira, transpaleteira ou através de esteira transportadora motorizada.



Sustentação por cilindros e liberação do bocal manual.

PAINEL DE CONTROLE 9700

- Alimentação elétrica: 100 a 240 VCA;
- Frequência elétrica: 50/60 Hz;
- Invólucro de aço inoxidável;
- Grau de proteção IP-69K;
- Teclado numérico e de funções em manta selada;
- Teclas de iniciar, parar e silenciar alarme;
- Display gráfico de alta resolução informa ao operador o fluxo de material em kg/s, Big-Bags/hora etc.
- Programação de todos os parâmetros de operação protegidos por bateria recarregável em caso de falta de energia elétrica na rede elétrica;
- Buffer de armazenamento de até 8.000 mensagens quando há perda de comunicação Ethernet;
- Operação manual ou automática do processo de pesagem;
- Temperatura de operação entre 0 a 40°C;
- Umidade relativa entre 10 a 95% sem condensação;
- Sinais de Controle:
 - Saídas com isolamento óptica: 24 a 264 VCA – 1 A máximo;
 - Entrada com isolamento óptica: 110 ou 220 VCA – 3 mA máximo por canal.

Opcionais

(somente uma interface por painel)

- Saída Serial RS-232C com cabo DB-25 para impressora LX-350;
- Interface Ethernet + cabo de rede com 3 m;
- Interface Modbus-TCP;
- Interface DeviceNet;
- Interface Profibus-DP;
- Interface ControlNet;



CARACTERÍSTICAS E BENEFÍCIOS

- Comporta de dosagem acionada por cilindros pneumáticos com duplo estágio assegura precisão de 0,1%, o que proporciona pesagens confiáveis, sem falta ou excesso de produto.
- Painel de controle com botões e lógica para alimentação de um produto com duplo estágio de alimentação (rápida e lenta), teclado em manta selada para programação de setpoints e aferição do equipamento e filtros digitais para controlar a estabilização da pesagem.

ETIQUETA DE IDENTIFICAÇÃO

O painel 9700 em conjunto com impressoras térmicas ou de Ribbon, tais como 451 Industrial, Rabbit, Zebra, Datamax, Prestige etc. e que respeitem o protocolo de comunicação Fargo permitem a impressão de etiquetas com o nome da usina, produto, datas de fabricação, validade e enchimento, número sequencial diário e peso líquido.

Estas informações poderão ser impressas em etiquetas lisas ou personalizadas (personalização pelo fornecedor da etiqueta) de acordo com a necessidade do cliente.

Veja exemplos de impressão abaixo:

USINA TOLEDO
 PRODUTO: ACUCAR CRISTAL
 TIPO: 01 LOTE: 0001 BALANCA: 01
 DATA DE FABRICACAO: 26/02/2010
 DATA DE VALIDADE: 26/02/2011
 PESAGEM NUMERO: 0000145
 PESO LIQUIDO: 1200 kg

Etiqueta lisa

60 mm (L) x 40 mm (A)



USINA PROSUCAR

PRODUTO: ACUCAR CRISTAL
 TIPO: 01 LOTE: 0001 BALANCA: 01
 DATA DE FABRICACAO: 26/02/2010
 DATA DE VALIDADE: 26/02/2011
 PESAGEM NUMERO: 0000145
 PESO LIQUIDO: 1200 kg

Etiqueta Personalizada

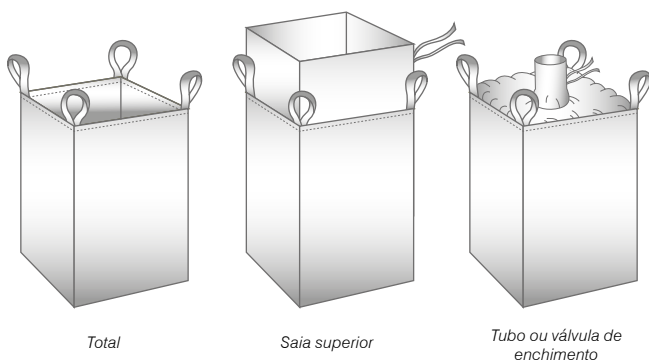
60 mm (L) x 50 mm (A)

ESPECIFICAÇÕES TÉCNICAS

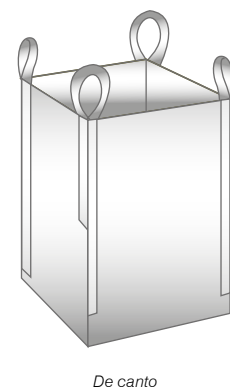
Incremento da balança	Versão pré-pesagem única	500 g
	Versão pré-pesagem por bateladas	100 g
	Versão suspensa	500 g
Precisão de dosagem	3 incrementos para mais ou para menos	
Pressão de trabalho para ar comprimido	Tolbag pré-pesagem manual por bateladas	100 a 114 P.S.I. / 5 m³/h
	Tolbag pré-pesagem semi-automático por bateladas	100 a 114 P.S.I. / 12,5 m³/h
	Tolbag pré-pesagem automático por bateladas	100 a 114 P.S.I. / 15 m³/h
	Tolbag pré-pesagem manual por pesagem única	100 a 114 P.S.I. / 2 m³/h
	Tolbag pré-pesagem semi-automático por pesagem única	100 a 114 P.S.I. / 5 m³/h
	Tolbag pré-pesagem automático por pesagem única	100 a 114 P.S.I. / 6 m³/h
	Tolbag suspenso semi-automático	100 a 118 P.S.I. / 10 m³/h
	Tolbag suspenso automático	100 a 118 P.S.I. / 12 m³/h
Consumo de energia elétrica	70 W	

TIPOS DE BIG-BAG

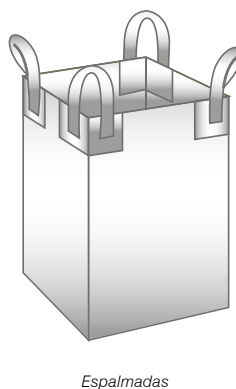
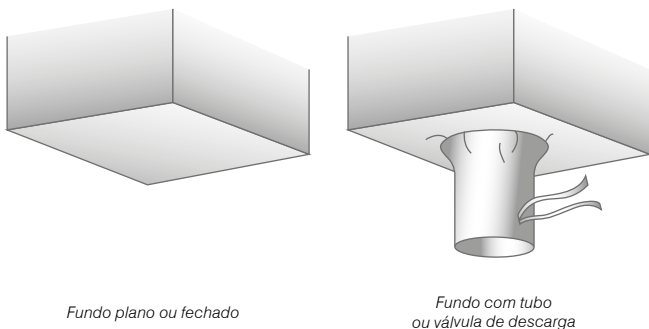
Aberturas



Alças



Fundos



Big-Bag padrão	
Material	Polipropileno
Tipo	Quadrado
Altura da Alça (A)	300 mm
Altura do Corpo (B)	1500 mm
Largura ou Diâmetro (C)	900 mm
Fundo (D)	100 mm
Diâmetro do Pescoço (E)	450 mm
Altura do Pescoço (F-B)	500 mm
Altura Total (F)	2000 mm
Capacidade	1200 kg

Pix® é uma marca registrada da Toledo do Brasil Indústria de Balanças Ltda.

Vendas e assistência técnica próprias em todo o Brasil

toledobrasil.com.br

Toledo do Brasil
Indústria de Balanças Ltda.

Aragatuba, SP.....(18) 3303 - 7000	Fortaleza, CE.....(85) 3391 - 8100	Rio de Janeiro, RJ.....(21) 3544 - 7700
Belém, PA.....(91) 3182 - 8900	Goiânia, GO.....(62) 3612 - 8200	Salvador (Lauro de Freitas), BA.....(71) 3505 - 9800
Belo Horizonte, MG.....(31) 3326 - 9700	Manaus, AM.....(92) 3212 - 8600	Santos, SP.....(13) 2202 - 7900
Campinas (Valinhos), SP.....(19) 3829 - 5800	Maringá, PR.....(44) 3306 - 8400	São José dos Campos, SP.....(12) 3203 - 8700
Campo Grande, MS.....(67) 3303 - 9600	Porto Alegre (Canoas), RS.....(51) 3406 - 7500	São Paulo (São Bernardo do Campo), SP.....(11) 4356 - 9404
Cuiabá, MT.....(65) 3928 - 9400	Recife, PE.....(81) 3878 - 8300	Uberlândia, MG.....(34) 3303 - 9500
Curitiba (Pinhais), PR.....(41) 3521 - 8500	Ribeirão Preto, SP.....(16) 3968 - 4800	Vitória (Serra), ES.....(27) 3182 - 9900